

La Colección ARS FUNDUM en Bodegas Portia

La iniciativa de inversión privada **Ars Fundum** se fundó en 2005 como un concepto totalmente novedoso que aboga por la divulgación y la promoción de artistas españoles y portugueses, al mismo tiempo que les propone una singular estrategia de ahorro muy beneficiosa para su desarrollo personal y profesional. Bajo el lema "*Tu arte, tu futuro*", **Ars Fundum** permite al artista crear un Plan de Ahorro mediante la aportación de su propia obra a la colección, donde permanecerá durante los próximos años para su fomento y posterior venta.

La labor de promoción es el principal objetivo de **Ars Fundum**. Con este propósito participa en ferias y eventos artísticos internacionales y desarrolla todo tipo de proyectos expositivos, así como de coordinación, adquisición y colaboración con instituciones, museos y otros espacios interesados en impulsar el arte contemporáneo. Modelo de estas colaboraciones es el interesante proyecto con **Bodegas Portia**, donde el magnífico edificio diseñado por Sir Norman Foster se ha convertido en un monumental museo de arte contemporáneo.

La presente exposición reúne 74 obras selectas de 39 artistas de la **Colección Ars Fundum** con un carácter heterogéneo y multidisciplinar: pinturas, esculturas, fotografías y vídeo. La mayoría de las piezas son aportaciones nuevas, de considerables dimensiones, pensadas para armonizar con ese grandioso espacio que bien podría definirse como la catedral del vino.

Como resultado de la excelente acogida de la exposición en 2016, con más de 17.000 asistentes, la temporada entrante impulsa con fuerza el proyecto a través de la actualización de obras en los magníficos espacios de la bodega.

La filosofía de esta innovadora propuesta se basa en la integración de arte y arquitectura en una atmósfera donde la uva en reposo está madurando su más notable creación. Desde el primer momento, se ha procurado que cada pieza artística tenga su lugar propio, atendiendo a las dimensiones, los motivos, los colores y, por supuesto, a su carácter intrínseco. Los formatos de las obras son tan diversos como los estilos. En cuanto a técnicas, podemos admirar grandes óleos o acrílicos sobre lienzo; fotografías analógicas y digitales, esculturas y vídeo arte. La personalidad de cada autor se plasma en la forma de ejecutar los trazos, las representaciones elegidas o la composición que prevalece en cada imagen. Desde el más puro expresionismo hasta la precisión geométrica. La variedad visual que ofrece la colección es un lujo para el disfrute del espectador.

El común denominador de esta espléndida selección es la frescura de la contemporaneidad implícita en cada obra y la calidad de un grupo de artistas españoles consolidados a nivel nacional e internacional.

En la nueva propuesta para el 2017 se ha decidido mantener algunas obras clave dentro de la colección debido al singular diálogo que establecen con el espacio. Este es el caso del vídeo de Marina Núñez "*Demasiado mundo*," ubicado en la sala de botellas, que nos transmite una angustia existencial estremecedora, o las monumentales obras de autores como José Manuel Ciria y Ángeles Agrela. Entre las novedades destacan cuadros especialmente elegidos para no romper la continuidad y el aura generada en un espacio tan solemne. Artistas como Antonio Rojas, Santiago Ydáñez, Manuel Ros, Joel Mestre o Christophe Prat, vuelven a presentar obras destacadas de su producción.

El principal objetivo de la renovación es ofrecer al visitante nuevas perspectivas artísticas en las que poder recrear su sentido estético, además de dinamizar la próspera relación entre arte, vino y arquitectura. Bodegas Portia pretende afianzar su interés en desarrollar la función expositiva de sus espacios, así como ser escaparate de artistas de renombre y catalizador del arte en general.

Presidiendo el vértice del triángulo en medio de la escalera para bajar al piso de abajo, encontramos la esquemática escultura de Florentino Díaz, *Guantanamo's Home*, conformada por cientos de chapas de bebidas refrescantes urdidas con asombrosa meticulosidad. La pieza escultórica de Esther Pizarro tiene una materialidad bien diferente: el peso rotundo de *Apilamiento portuario*, en perfecta comunión con el edificio.

En el restaurante dos impresionantes lonas de Alfonso Ascunce se erigen en sus paredes. Se trata de representaciones llenas de color que nos remiten a la ficticia vida cotidiana de la diosa Shiva.

En la solemne nave de barricas se elevan, literalmente suspendidas en el aire, un conjunto de piezas monumentales de otros artistas de la **Colección Ars Fundum**.

Relación de obras y artistas en la exposición

Planta I - Recepción Izquierda



Antonio Rojas
Travesía vertical, 2005



Joel Mestre
Kunsthalle, 2004



Fernando Pagola
2008_9A, 2006



Diana Coca
Femeninas 5, Pekín, 2011



Diana Coca
Femeninas 1, Pekín, 2011



Christophe Prat
M200615, 2006

Planta I - Pasillo Izquierda



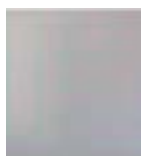
Emilio Gañán
Invitación al viaje, 2014



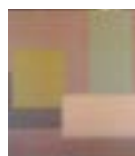
Emilio Gañán
Implosión, 2012



Roberto Coromina
Cuadros, pintura roja, 2007



Christophe Prat
M200811, 2008



Christophe Prat
M2009, 2009



Christophe Prat
M200810, 2008

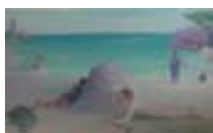


Miguel Villarino
Cuando digo hombre II, 2008



Pepe Carretero
Día de Tormenta, 2007

Planta I Pasillo Derecha



Enric Balanzá
sin título, 2015



Manuel Vilches
s/t, Luz de piel, 2008



Begoña Zubero
Templehof nº 6, 2004



Eduardo Valdery
Overpass 6, 2004



Fernando Manso
Fuego en Burning man, 2015



Marina Nuñez
s/t, ciencia ficción, 2001

Planta I - Restaurante



Alfonso Ascunce
Shiva en la Ley, 2015

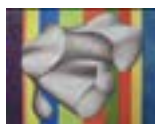


Alfonso Ascunce
Shiva Papua, 2015



Marina Nuñez (video)
Demasiado mundo, 2010

Planta 0 - Bodega Izquierda



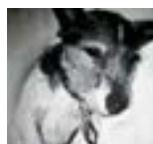
Paco de la Torre
Poética de la nada, 2006



Miguel Villarino
Spem nemo emit, 2009



Annette Merrild
621265, 2011



Santiago Ydañez
Perro, 2007



Santiago Ydañez
La nariz roja, 2007



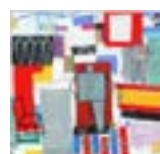
Santiago Ydañez
s/t, 2015



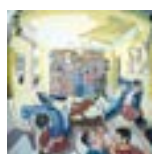
Manuel Ros
Área 4, 2008



Manuel Ros
Área 3, 2008



Miguel Villarino
Café España, 2005



Pepe Carretero
La pelea, 2008



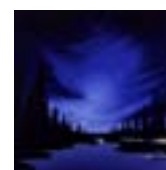
Miguel Villarino
Imitatores servum pecus II, 2009



Juan Cuellar
Despues del ruido, 2009



Juan Cuellar
Ultimas promociones, 2004



Juan Cuellar
Weekend, 2004



Enric Balanzá
El niño, 2004

Planta I - Pasillo Izquierda



Damian Flores
Estación Alsa, 2007



Damian Flores
La casa roja, 2007



Emilio Gañán
La carta, 2009



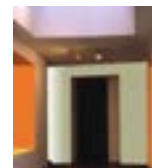
Gonzalo Sicre
Ventana, 2007



Gonzalo Sicre
Especjo rojo, colcha verde, 2008



Angie Kaak
Hombre y dragón, 2005



Manuel Saro
Espacio personal, 2004

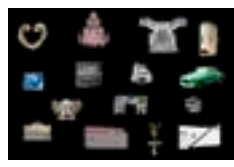
Planta I - Pasillo Derecha



María Luisa Pérez Pereda
Autoretrato, 2005-2008



Chema Alvargonzalez
Navegación interna, 2003



Ciuco Gutierrez
Escenarios para la confrontación, 2015



Ciuco Gutierrez
La escalera, 2006



Juan Manuel Castro Prieto
Inestable, 2009



Javier Pagola
El azar pintado, 2008

Planta I - Recepción Derecha



Paco de la Torre
Transparencia, 2004



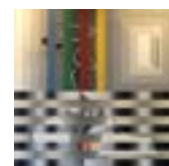
Esther Pizarro
Apilamiento portuario, 2007



Antón Lamazares
E fai frio no lume, 2004



Josep María Riera i Aragó
Avión en ángulo, 2008



Antonio Rojas
Naútico, 2010



Joel Mestre
Santa Marta, 2010

Planta 0 - Tienda



Javier Riaño
sin título, 2008



Florentino Díaz
Guantanamo's homes 3, 2003

Planta 0 - Bodega Derecha



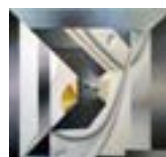
Santiago Ydañez
Pájaro, 2015



Antonio Rojas
Transeunte de hilos tensos, 2004



Antonio Rojas
Orden y percepción, 2015



Antonio Rojas
Imprevisto, 2015



Angie Kaak
Circumbalación, 2008



Manuel Ros
Área 1, 2008



José Manuel Ciria
Matriz invertida, Serie London Boxes, 2014



Christophe Prat
M2008, 2008



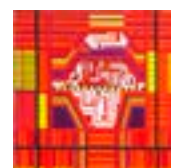
Ángeles Agrela
La elegida #5, 2004



Antonio Rojas
Travesía vertical, 2005



Miguel Villarino
s/t 2, 2005



Manuel Ros
Área 1, 2008



Christophe Prat
M avril 2005-1, 2005

Artistas expuestos en Bodegas Portia

Alfonso Ascunce	Chema Alvargonzález	Esther Pizarro	José Manuel Ciria	María Gómez
Alfonso Brezmes	Christophe Prat	Fernando Manso	Josep M ^a Riera i Aragó	Marina Nuñez
Angeles Agrela	Ciuco Gutiérrez	Fernando Pagola	Juan Cuellar	Miguel Villarino
Angie Kaak	Damian Flores	Florentino Díaz	Juan M. Castro Prieto	Paco de la Torre
Annette Merrild	Diana Coca	Gonzalo Sicre	M ^a Luisa Perez Pereda	Pepe Carretero
Antón Lamazares	Eduardo Valderey	Javier Pagola	Manuel Ros	Roberto Coromina
Antonio Rojas	Emilio Gañán	Javier Riaño	Manuel Saro	Santiago Ydañez
Begoña Zubero	Eric Balanzá	Joel Mestre	Manuel Vilches	

Otros artistas en la Colección ARS FUNDUM

Alberto Pina	Carlos Correia	Javier Campano	Judas Arrieta	Rui Macedo
Alvaro Matxinbarrena	Carlos García-Alix	Joan Cortés	Lluis Lleó	Sean Mackaoui
Antonio Mesones	Cecilia Costa	Jorge Fuembuena	Luis Palmero	Sergio Belinchón
Ana Sánchez	Cristina Martín Lara	José Carlos Casado	Marcelo Fuentes	Simón Zabell
Baylón	Cveto Marsic	José Ferrero	Oliver Johnson	Tom Carr
Begoña Goyenetxea	Gerardo Custance	José Piñar	Pep Llambías	Ubay Murillo
Bosco Sodi	Ismael Iglesias	Juan de Sande	Roberto Mollá	Victoria Diehl
Carles Valverde	Jaime de la Jara	Juan Gopar	Rui Caçada Bastos	

ARS FUNDUM
COLLECTION

Velázquez, 53
28001 Madrid
T +34 91 131 0600
F +34 91 399 3783

www.arsfundum.com


PORTIA
BODEGAS

Carretera N1, Km 170,
09370, Gumiel de Izán
(Burgos)
T. +34 947 102 700

www.bodegasportia.com